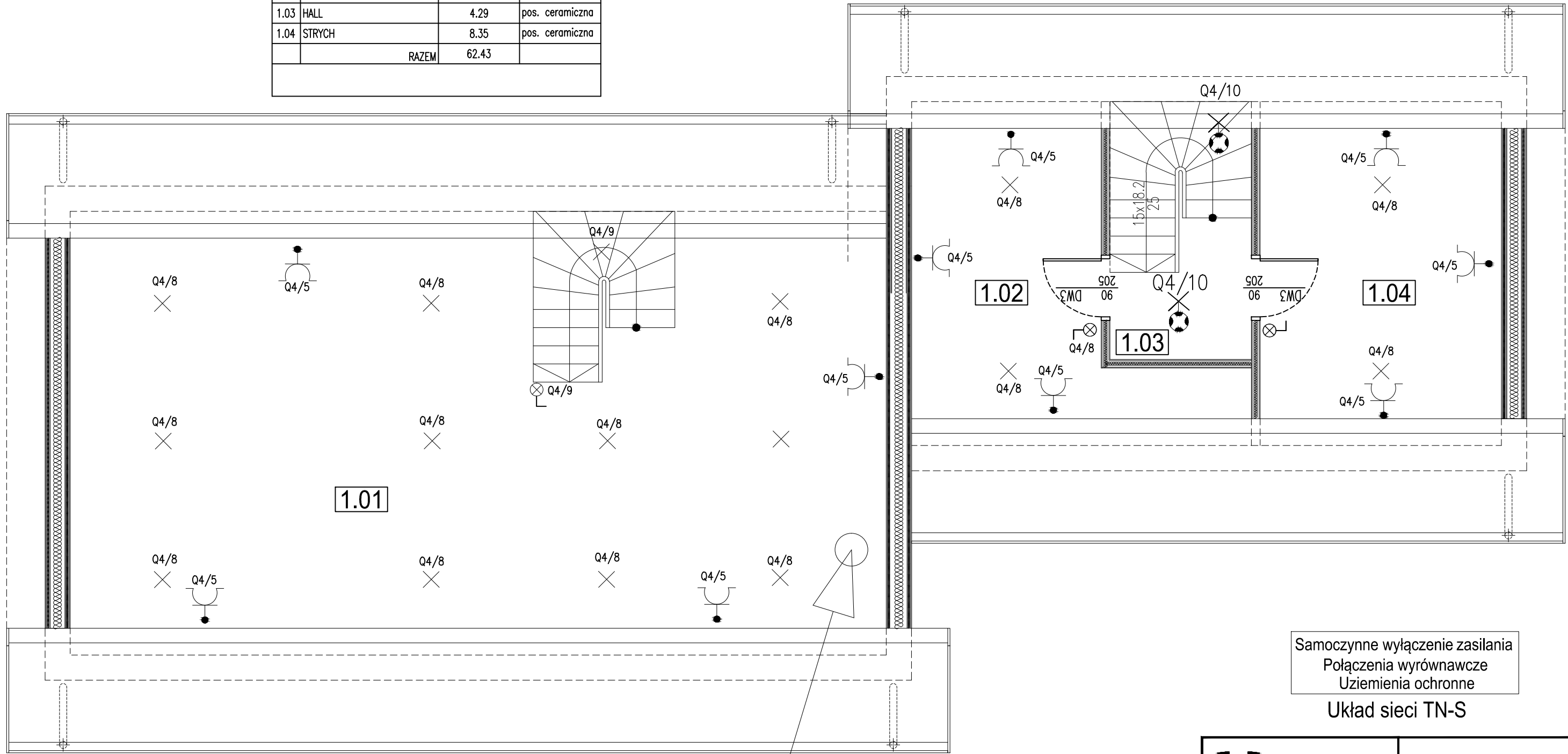


ZESTAWIENIE POWIERZCHNI UŻYTKOWYCH STRYCHU			
Lp.	Nazwa pomieszczenia	Powierzchnia użytkowa [m ²]	UWAGI
1.01	STRYCH	43.24	pos. ceramiczna
1.02	STRYCH	6.55	pos. ceramiczna
1.03	HALL	4.29	pos. ceramiczna
1.04	STRYCH	8.35	pos. ceramiczna
	RAZEM	62.43	



Samoczynne wyłączenie zasilania
Połączenia wyrównawcze
Uziemienia ochronne
Układ sieci TN-S

przewodami
wykonaniu
IP44

Instalację gniazd wtykowych wykonać
YDY /p/ 3x2,5 .stosować osprzęt w
Instalację oświetleniową wykonać
przewodami YDY /p/ 3-4 /x1,5

Osprzęt elektryczny i oprawy oświetleniowe
stosować w wykonaniu hermetycznym
o stopniu ochrony co najmniej IP44

RV YDY /p/ 3x2,5 ,RV YDY /p/ 3x1,5
Z TG-parter

- przepust
- Wypust
- Łącznik jednobiegunowy podświetlany
- gniazdo wtykowe 2P+Z n/t hermetyczne

HomeARCH PRACOWNIA PROJEKTOWA		BUDYNEK TRZECH KANCELARI WOLNOSTOJĄCY	
Branża:	ELEKTRYCZNA	Stadium:	PROJ. BUDOWLANY
Projektant:	inż. MIROSŁAW SACZKOWSKI NR EWD. 1374/85/UW/JG	Data opracowania:	marzec/2022
Inwestor:	Nadleśnictwo Szklarska Poręba ul. Krasińskiego 6 58-580 Szklarska Poręba	Adres inwestycji:	DZ.NR. 17/89 OBR. 0003 CHROMIEC. jed. ewid. 020609_2 Chromiec 58-512 Chromiec
Temat rysunku:	INSTALACJA GNIAZD WTYKOWCH, OŚWIETLANIA STRYCH		Nr rysunku: E.07